

# Le chemin de fer Yverdon-Ste-Croix



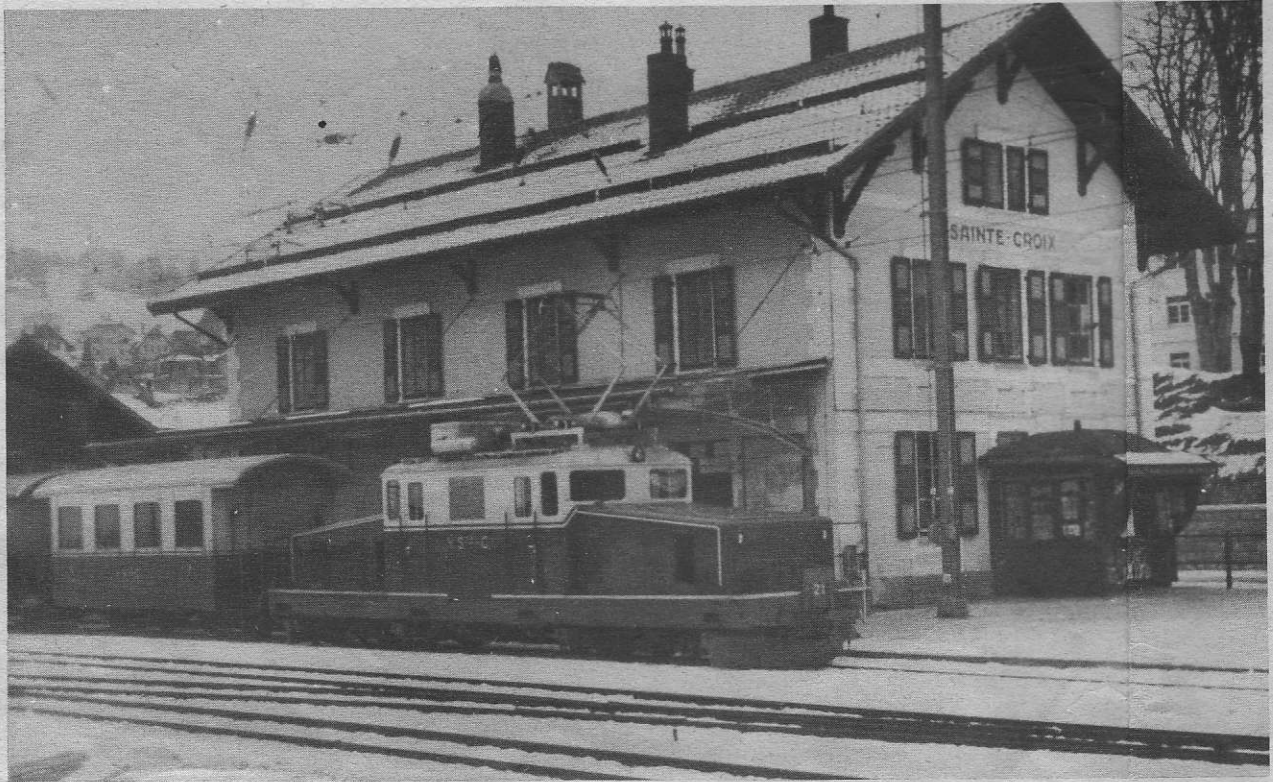
M. Henri Gavin, ingénieur, dirige depuis 10 ans le chemin de fer Yverdon-Ste-Croix. C'est un chef aimé et estimé de ses collaborateurs

Depuis quelques mois, la Compagnie du Chemin de fer Yverdon-Ste-Croix a mis en service une nouvelle motrice, le Tracteur T. e. 21 4/4. Cette puissante machine, qui affecte la forme moderne des locomotives du type « crocodile », a été entièrement construite dans les ateliers du Dépôt de la Compagnie. C'est un exploit peu ordinaire, tout à l'honneur des constructeurs. Au premier rang de ceux-ci se placent le Directeur M. Henri Gavin, ingénieur qui a conçu les plans de la machine, et M. Alfred Girardet, Chef de Dépôt qui les a réalisés avec son équipe. L'événement, car c'en est un, a eu un retentissement dans le monde de l'industrie et des transports ferroviaires de toutes parts, on est venu admirer et essayer l'engin. Celui-ci se présente fort bien et il est muni des perfectionnements les plus récents de la technique moderne. Sa puissance et sa douceur de marche ont vivement impressionné les connaisseurs et nous joignons nos félicitations à celles qui ont été adressées aux habiles constructeurs.

La venue du nouveau tracteur augmente d'une heureuse façon le parc de machines de la Compagnie, qui comprend par ailleurs 5 motrices. Le trafic auquel il faut faire face est intense et le kilométrage journalier parcouru par 20 trains réguliers dépasse 500 km., soit plus de la distance d'Yverdon à Paris. Le Chemin de fer Yverdon-Ste-Croix réalise dans toute sa plénitude la notion de l'utilité publique et, grâce à lui, la prospérité règne dans toute une région. Que serait aujourd'hui la florissante localité jurassienne de Ste-Croix, sans la liaison ferroviaire avec la plaine ?

La ligne, rappelons-le, a été ouverte en 1893 et l'électrification a été réalisée en pleine guerre, en 1945. Bien dirigée, l'entreprise est en plein essor et la construction du Tracteur, en 1950, est une nouvelle étape sur la voie du développement et du progrès.

Nous publierons dans notre prochain numéro la fin de ce reportage et le manque de place nous empêche de donner aujourd'hui en entier.



Vu de flanc, le tracteur révèle les lignes élégantes de sa forme « crocodile ». Le mastodonte pèse 39 t. et ses 4 moteurs développent ensemble 720 CV. C'est plus qu'il n'en faut pour gravir les pentes du Jura avec un lourd convoi. La gare de Ste-Croix constitue une coquette toile de fond.

Voici le  
marché

# -Ste-Croix

la Compagnie du Chemin de fer Yverdon-Ste-Croix a  
ouvelle motrice, le Tracteur T. e. 21 4/4. Cette puissante  
forme moderne des locomotives du type « crocodile »,  
struite dans les ateliers du Dépôt de la Compagnie.  
rdinaire, tout à l'honneur des constructeurs. Au pre-  
se placent le Directeur M. Henri Gavin, ingénieur,  
de la machine, et M. Aled Girardet, Chef de Dépôt,  
c son équipe. L'événement, car c'en est un, a eu du  
monde de l'industrie et des transports ferroviaires et  
venu admirer et essayer l'engin. Celui-ci se présente  
des perfectionnements le plus récents de la technique  
et sa douceur de marche ont vivement impressionné  
ous joignons nos félicitations à celles qui ont été  
constructeurs.

tracteur augmente d'heureuse façon le parc de machi-  
qui comprend par ailleurs 5 motrices. Le trafic auquel  
ense et le kilométrage journalier parcouru par les  
asse 500 km., soit plus de la distance d'Yverdon à Paris.  
don-Ste-Croix réalise dans toute sa plénitude la notion  
grâce à lui, la prospérité règne dans toute une région.  
la florissante localité jurassienne de Ste-Croix, sans sa  
ec la plaine ?  
a été ouverte en 1893 et l'électrification a été réalisée  
1945. Bien dirigée, l'entreprise est en plein essor et la  
eur, en 1950, est une nouvelle étape sur la voie du  
progrès.

notre prochain numéro la fin de ce reportage que  
ous empêche de donner aujourd'hui en entier.



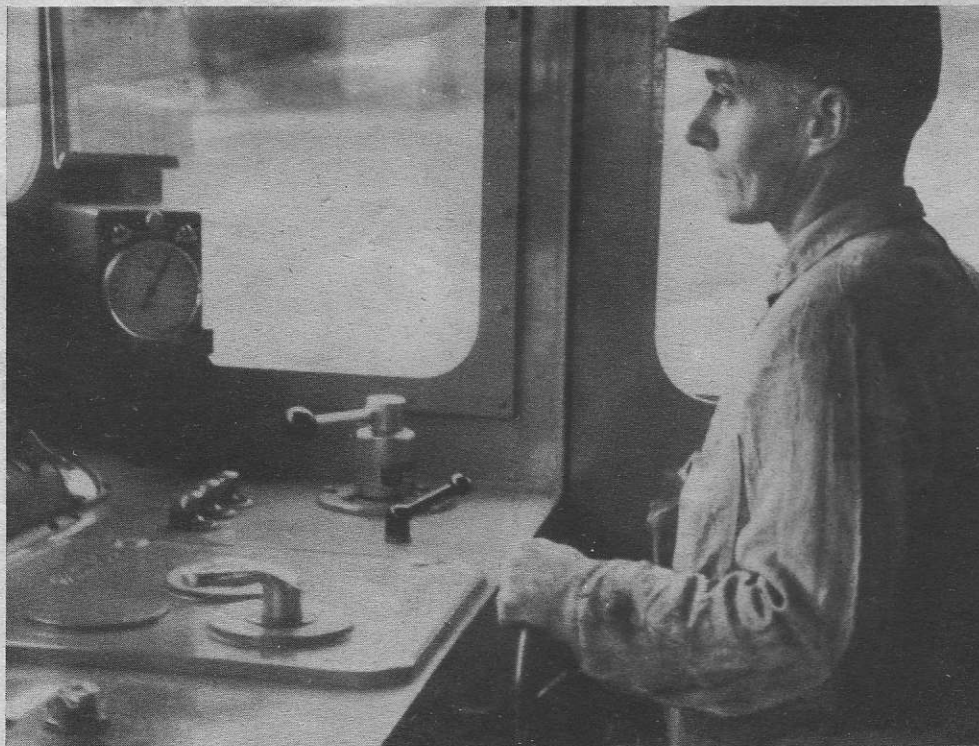
L'impressionnant avant du tracteur T. e. 21 4/4, construit dans les dépôts de la Compagnie.



forme « crocodile ». Le mastodonte  
est plus qu'il n'en faut pour graver  
croix constitue une coquette toile



Voici deux personnages importants de la Compagnie, sans lesquels rien ne  
marcherait : à gauche, M. Constant Bailly, un visage bien connu dans toute la  
région. Il est au service de la



Grave et attentif, conscient de sa responsabilité le wattman René Dumas est aux manettes de commande du tracteur. Il roule depuis 31 ans sur la ligne de Ste-Croix.

(Ci-dessous) M. Alfred Geneux est l'excellent chef de gare de Ste-Croix. Il apporte à l'accomplissement de son service un zèle et une conscience qui le font apprécier de tous. M. Geneux a 35 ans de service.



Bien connue des voyageurs, voici Mme Suzanne Recordon, chef de gare de Six-Fontaines, où elle a succédé à sa mère, Mme Marendaz.

region  
Compa  
tion et  
du ma  
a

La gare de Ste-Croix doit assurer  
marchandises important et le bureau  
aux marchandises, réclament les  
employés. Ci-dessous, M. Charles U  
la souriante Mlle Berthe Jac



(Photo ci-dessous) Depu  
porte la casquette de l  
à



region et tout spécialement dans l'industrie de la Compagnie depuis 1912 et assume la charge de chef de bureau de l'exploitation et du contrôle. A droite, M. Alfred Girardet, chef de dépôt, responsable du matériel roulant. Mécanicien avant tout, il voue un véritable culte à ses automotrices et spécialement à sa création, le tracteur T. e. 21.

La gare de Ste-Croix doit assurer un trafic voyageurs et marchandises important et le bureau, de même que la halle aux marchandises, réclament les services de nombreux employés. Ci-dessous, M. Charles Urfer, commis, à droite, la souriante Mlle Berthe Jaccard, aide de bureau.



(Photo ci-dessous) Depuis 32 ans M. Werner Neuhaus porte la casquette de la Compagnie. Il est aiguilleur à Baulmes.



Un jeune Yverdonnois en service à la gare de Ste-Croix, M. Robert Passera, commis.

... voyageurs, voici Mme  
... on, chef de gare de Six-  
... e a succédé à sa mère,  
... e Marendaz.